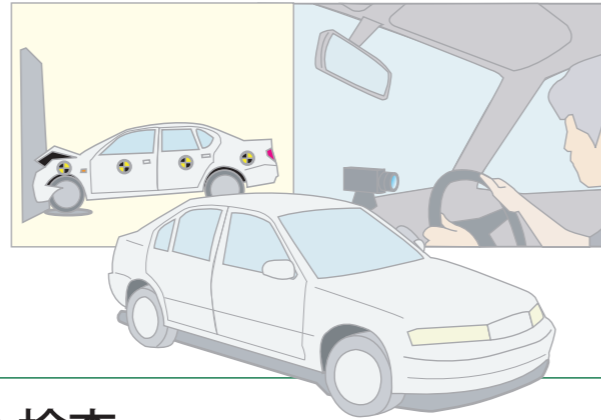


## ① 自動車関連

### ～新技術の研究開発～

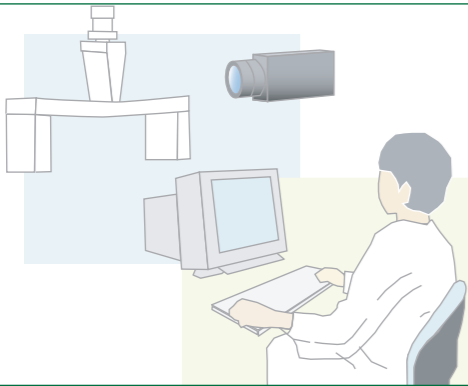
車両の前方と後方の映像と、アクセル・ブレーキ・ハンドル舵角等の走行データや、CANからの情報・GPS位置情報等を同期して収録。ラボに持ち帰り、Emulatorを使って研究中のシステムにデータを与え、テストを行います。実際に走行せずに、机上で走行を再現でき、システムの修正等を効率良く行える上、テストの度に実走する手間が省けます。



## ② 検査

### ～目に見えるテスト結果を～

工業部品の強度テストの際、圧力等々の数値データとテスト中の対象部品の映像を同期して収録します。計測値に変化が現れた時、実際の部品にどのような変化が現れるかがわかり、テスト結果の客観性が増します。部品のプレゼンテーションにも、映像とデータを同期再生する事で視覚的に訴える事ができ、顧客の理解が深まります。



## ③ 病院

### ～手術映像を室外に～

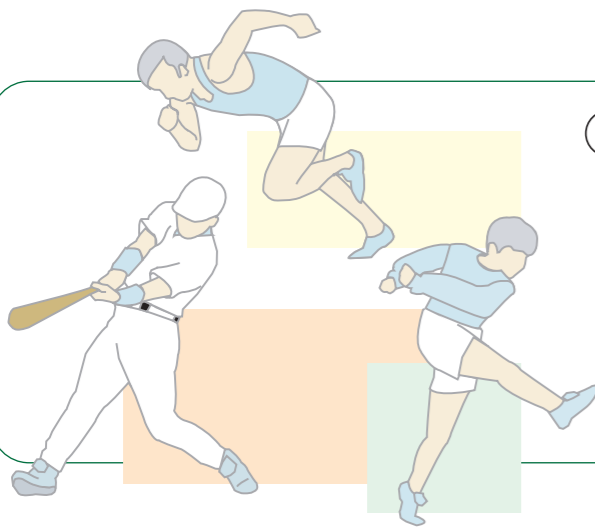
手術の術野映像と全体の映像、血圧や心拍数などの生体データを同期して収録。リアルタイムでプレビューし、手術についていないドクターも手術に立ち会うことができます。また、講演などでは、映像とデータを同期再生する事で、説得力が増し理解が深まります。



## ④ スポーツ

### ～アスリートの科学的な管理～

ランナーにセンサーを装着し血圧・心拍数・体温などを計測。走っている映像と同期収録します。フォームのチェックと同時に最適な指導方法が取れます。また、場所を移しても、走行状態がパソコン上で再現できる為、いろいろな方の助言を乞う事ができます。



開発元

販売代理店



株式会社 デジタルハンズ

〒222-0033  
神奈川県横浜市港北区新横浜 2-7-17 KAKIYA ビル 2F  
TEL : 045-470-2040 FAX : 045-470-2041  
URL : <http://www.dhands.co.jp/>



映像・計測データ統合システム  
Vision Data シリーズ

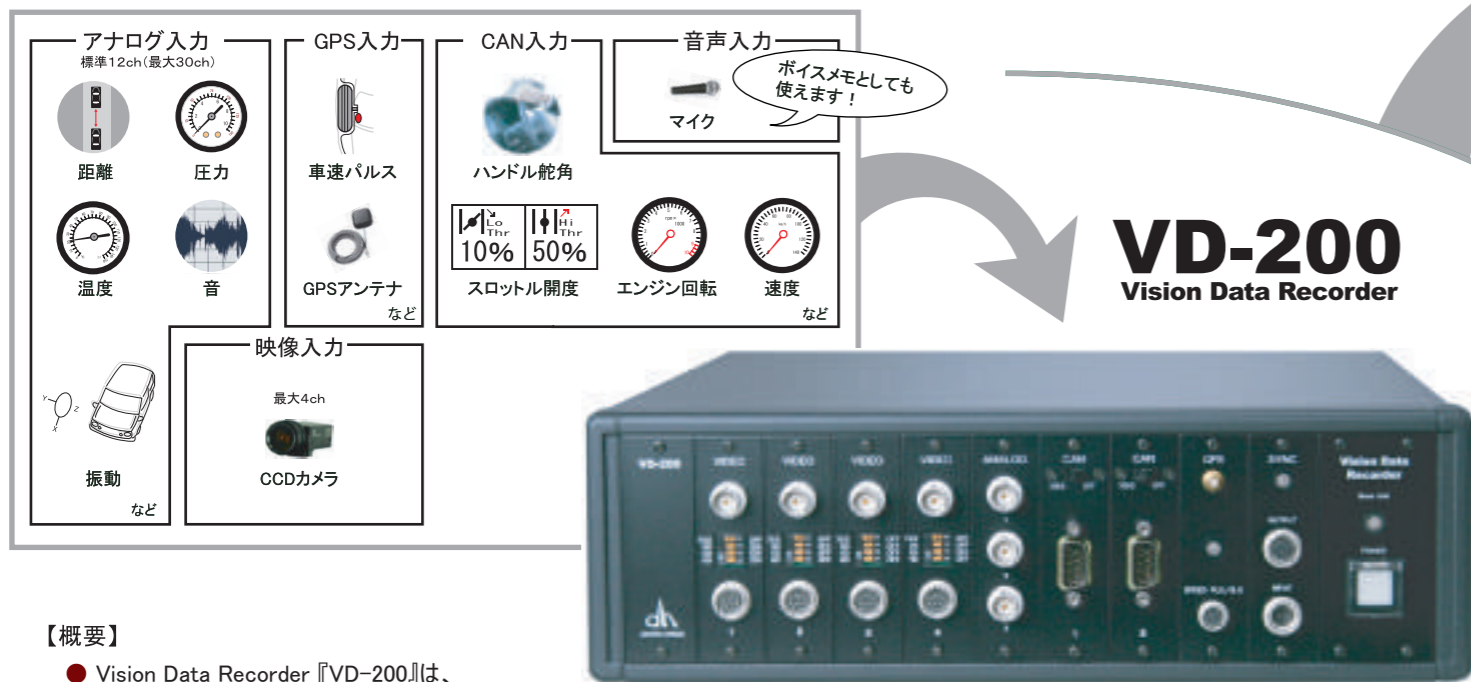


DIGITAL HANDS

# Vision Data シリーズ

Vision Data シリーズ は、ビデオカメラからの映像信号と各種センサ・計測器などからの計測信号をハードディスクへ同時収録し、かつ記録された各データを自由に取り出して表示・分析・出力することができるシステムです。映像・計測信号各入力を時間的に同期して記録しますので、「映像」と「計測信号」の関係性に基づく分析・解析処理のためのデータ収集にうってつけです。

## Vision Data Recorder



**VD-200**  
Vision Data Recorder

**【概要】**

- Vision Data Recorder 『VD-200』は、ビデオカメラからの映像信号最大4chと各種センサや計測器などからの計測信号を、ハードディスクへ同期収録できるシステムです。

**【特徴】**

- 映像最大4チャンネル、アナログデータ24チャンネル/16ビット、CAN、GPSデータを1つのMPEG2ファイルとして記録
- 記録メディアとしてリムーバブルHDDが利用できるため、大量データの移動、バックアップが簡単
- AC電源とは別にDC12V駆動が可能のため、車載実験などでインバータや補助バッテリーなどの機器を必要としない

## Vision Data Viewer (Recorder 標準付属品)



**【概要】**

Vision Data Viewer は、Vision Data Recorder で同期収録したデータファイルを、PC上で記録時の各信号の時間的な同期を保証してのプレビューを行うことができます。

**【特徴】**

- 記録時の映像・計測信号をPC上でプレビューできます。
- 各種グラフなどの表示ができ、データ解析や収集データのレポートなどにも活用できます。
- 同時刻に記録された映像・計測信号を任意に呼び出し、映像と計測信号の関連性の確認・調査などが容易です。
- オプションにて位置情報を地図へ展開することが可能です。

## Vision Data SDK

ソフトウェア開発 自由度を高める OOX提供可能



**【概要】**

Vision Data Recorder で収録した情報 (Vision Data ファイル) を使ったアプリケーションを開発するためのソフトウェア開発キットです。

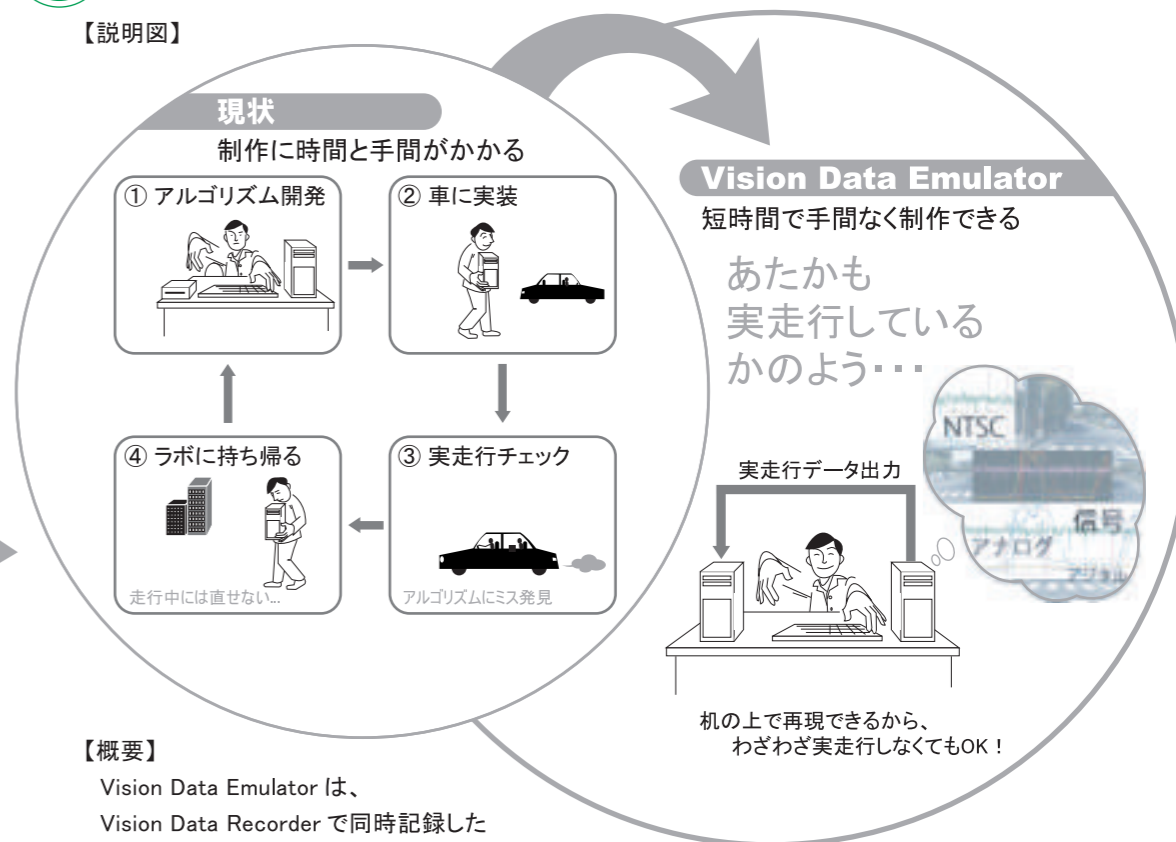
**【特徴】**

PC上で再生するアプリケーションをご自分で制作されたい方はもちろん、データ値に演算をしてから表示させたい、特定の情報のみを表示させたいなど、PC上でのデータ検証の自由度を高める商品です。

## Vision Data Emulator

アルゴリズム検証 画像処理 シミュレーション

**【説明図】**



**【概要】**

Vision Data Emulator は、Vision Data Recorder で同時記録した映像・計測信号データファイルを、映像信号はNTSC出力、計測信号はアナログ出力/デジタル出力などへ、記録時の各信号の同期を保ちながら出力します。

**【特徴】**

- 記録時の映像・計測信号を時間的に同期して出力ができます。
- 記録時に入力された各信号をPC上で再現できるので、画像処理・信号処理などのアルゴリズムの検証に活用できます。
- 特定地点で起きる特異な現象、天候や路面状況など環境に依存する特殊な状況等、貴重な走行データを何度でも再現できます。